

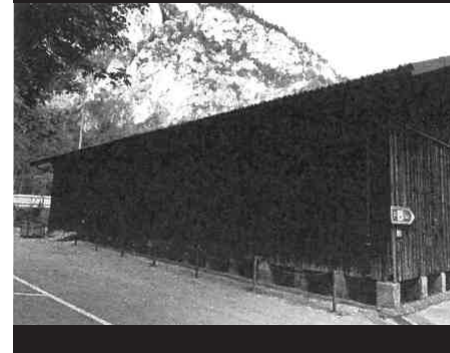
KONZEPT „ZENTRUM BOCHTU“ IN TURTMANN

Turtmann, 25. Oktober 2022



VERGANGENHEIT

In den 1940er Jahren erwarb die Schweizer Armee die Flächen in den Bochten und in Tennen sowie das Gebiet des heutigen Flugplatzes von der Gemeinde. In den Bochten und in Tennen wurden Baracken aus dem Jura aufgebaut und die Flugpiste erbaut. Die grosse Baracke wurde vor allem für die Lagerung von Stacheldraht genutzt. Rund um das Gebäude standen zudem noch kleinere Baracken, die als Küche und Schlafräume für die Soldaten dienten. Später kaufte die Gemeinde die Flächen wieder zurück. Die kleinen Baracken wurden abgebaut und die Grösste wurde stehen gelassen.



GEGENWART

Seit 2003 ist die alte Militärbaracke im Besitz der Gemeinde. Zwischen 2018 und 2020 wurden neue Fenster eingebaut, um die Räume heller zu gestalten. Neben Praxis-Kursen der OPRA und den Trainings der Majoretten blieben die Räumlichkeiten bisher nur schwach genutzt. Es stellt sich die Frage, wie in Zukunft eine Verwendung im Sinne der gesamten Bevölkerung gefunden werden kann.





ZUKUNFT

Das Projekt «Zentrum Bochtu» zielt auf eine Umnutzung hinaus, die einen Mehrwert für die Bevölkerung und eine regelmässige Auslastung der Räumlichkeiten zum Ziel hat. An Wochentagen sollen die Räumlichkeiten als Kindertagesstätte und Tagesstruktur (Vor- und Nachschulbetreuung, Mittagstisch und Hausaufgabenhilfe) genutzt werden. Zudem steht der Bevölkerung ein Vereinslokal für diverse

Nutzungen zur Verfügung. Daneben kann die zeitgemässe Infrastruktur in den verschiedenen Räumen für Versammlungen, Vereinsanlässe oder Events genutzt werden. Die Nähe zur Luftseilbahn und zum Schulhaus, die grosszügige Parkplatzsituation sowie die autofreie Umgebung sind ideale Rahmenbedingungen für eine multifunktionale Einrichtung wie das Zentrum Bochtu.

INNOVATIV

Das neue Zentrum Bochtu kann für folgende Organisationen/Anlässe genutzt werden:

- Kindertagesstätte Purzelböim
- Tagesstruktur/Mittagstisch
- Vereinsanlässe/private Anlässe
- Vereinslokal
- Events
- Generalversammlungen
- Senioren
- Schule und Gemeinde



**ZENTRUM
BOCHTU**

LUKRATIV

Dank der Umnutzung der ehemaligen Militärbaracke profitiert die Bevölkerung der Gemeinde Turtmann-Unterems mehrfach. Dank familienergänzender Betreuung wächst das Steueraufkommen der Gemeinde nachweislich, zeitgleich sinken die Sozialkosten. Das Oberwallis wächst und dank zeitgemässen Angeboten an Tagesschulen steigt die Attraktivität von Turtmann-Unterems. Mit den Mieteinnah-

men durch die Tagesstrukturen kann die Gemeinde neue Einnahmen generieren.

Mit dem neuen Zentrum steht der gesamten Bevölkerung moderne Infrastruktur für Vereine, Familienfeiern oder Veranstaltungen zur Verfügung, die bisher im Dorf fehlen. Zusammengefasst erfährt Turtmann-Unterems eine Aufwertung auf verschiedenen Ebenen.



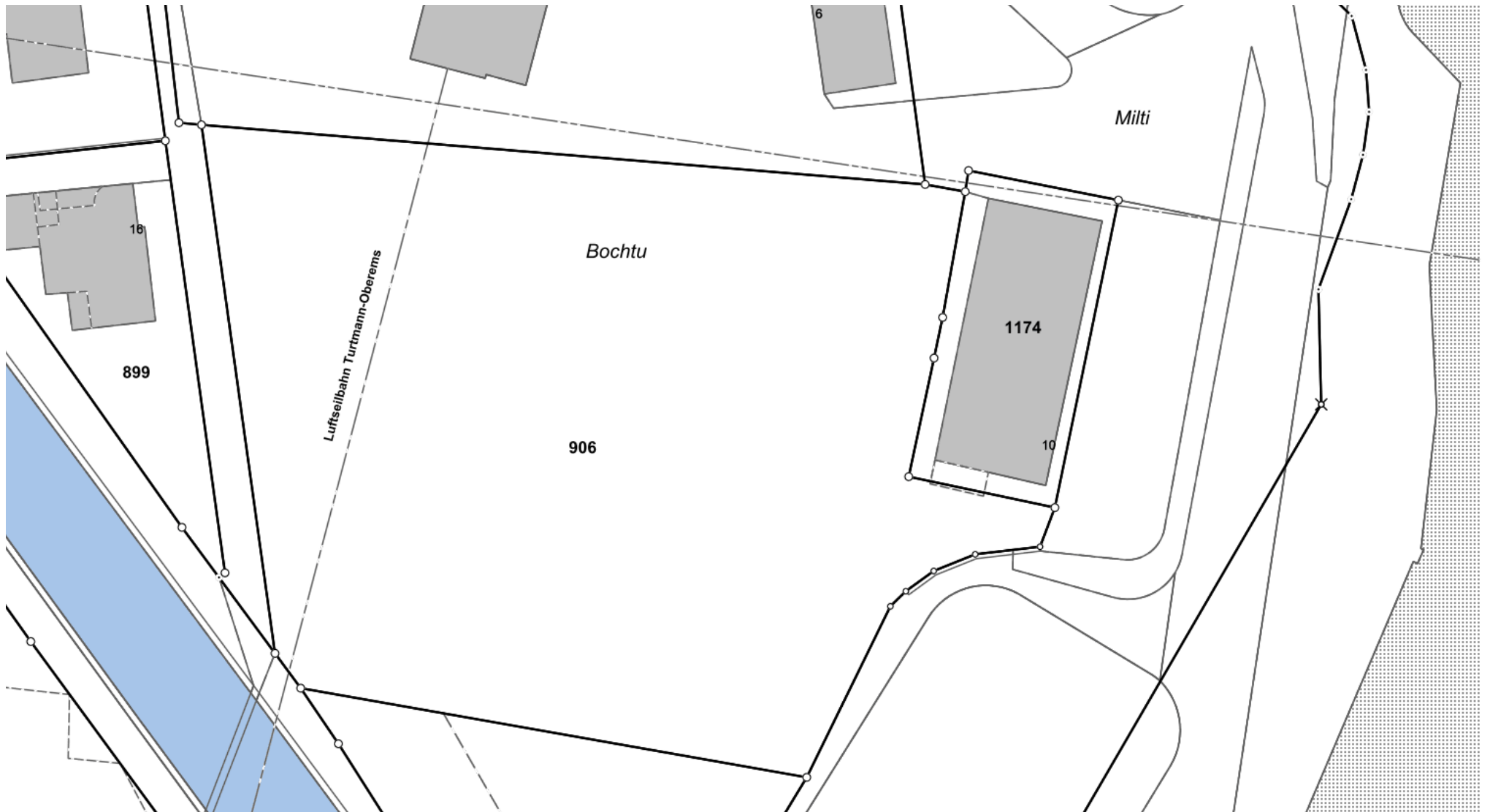
FOTO | NORD-WEST-ANSICHT



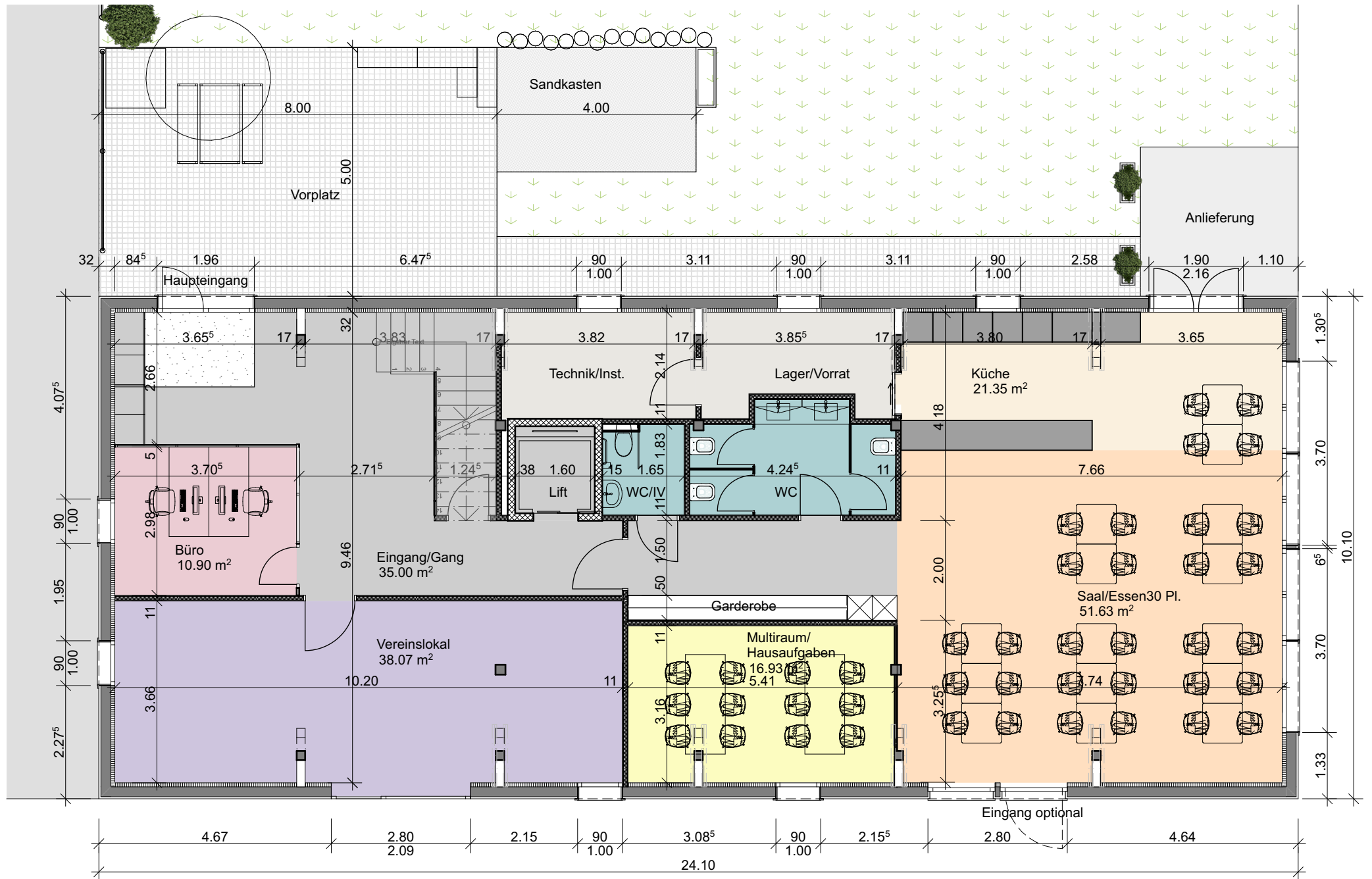
FOTO | OST ANSICHT



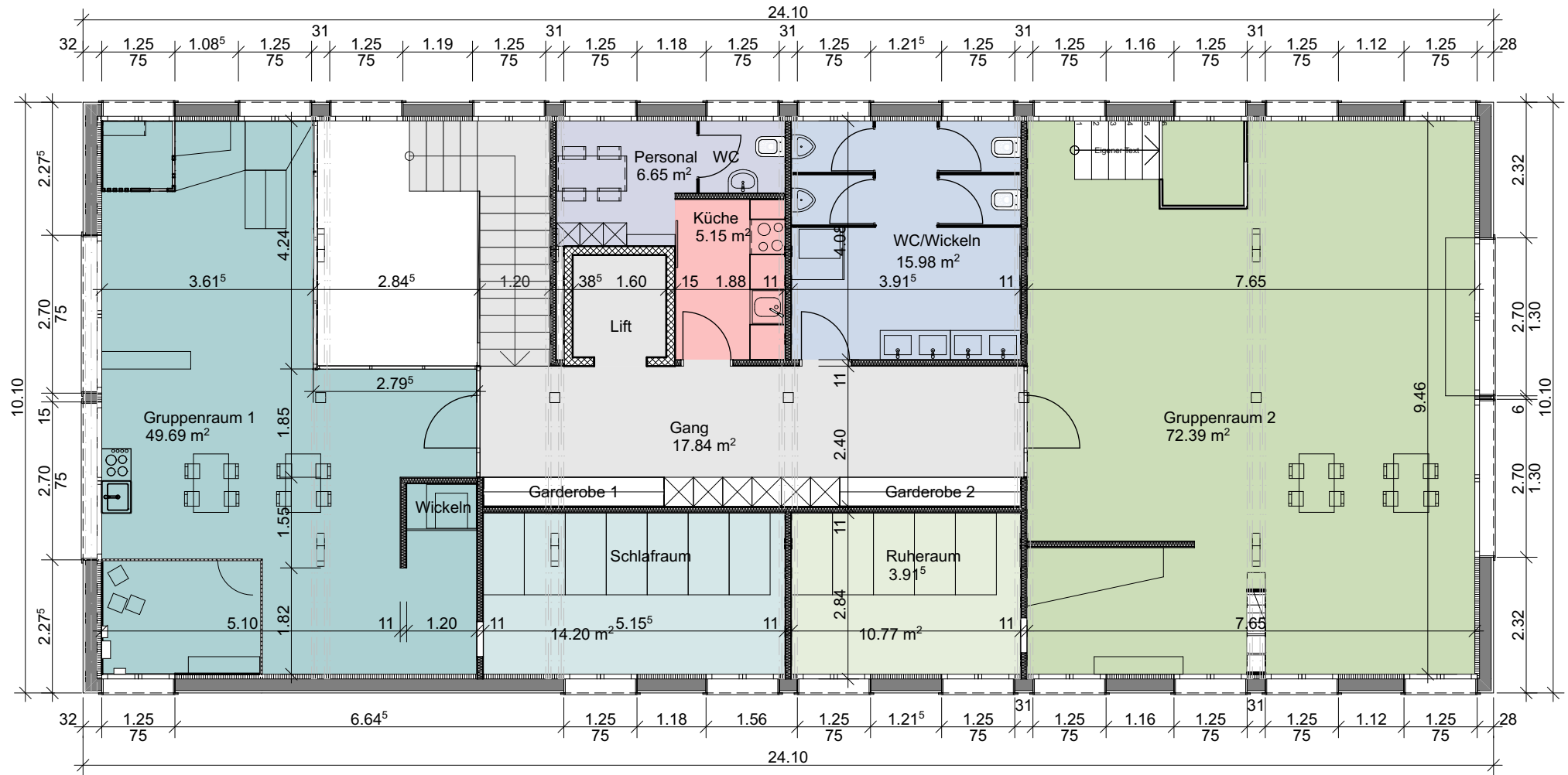
SITUATION



GRUNDRISS EG



GRUNDRISS OG



VISUALISIERUNG EG | EINGANGSBEREICH



VISUALISIERUNG EG | KÜCHE/ESSSAL



VISUALISIERUNG OG | GRUPPENRAUM 1



VISUALISIERUNG OG | GRUPPENRAUM 2



VISUALISIERUNG AUSSEN | VORPLATZ/SPIELPLATZ



FOTO | NORD-WEST-ANSICHT

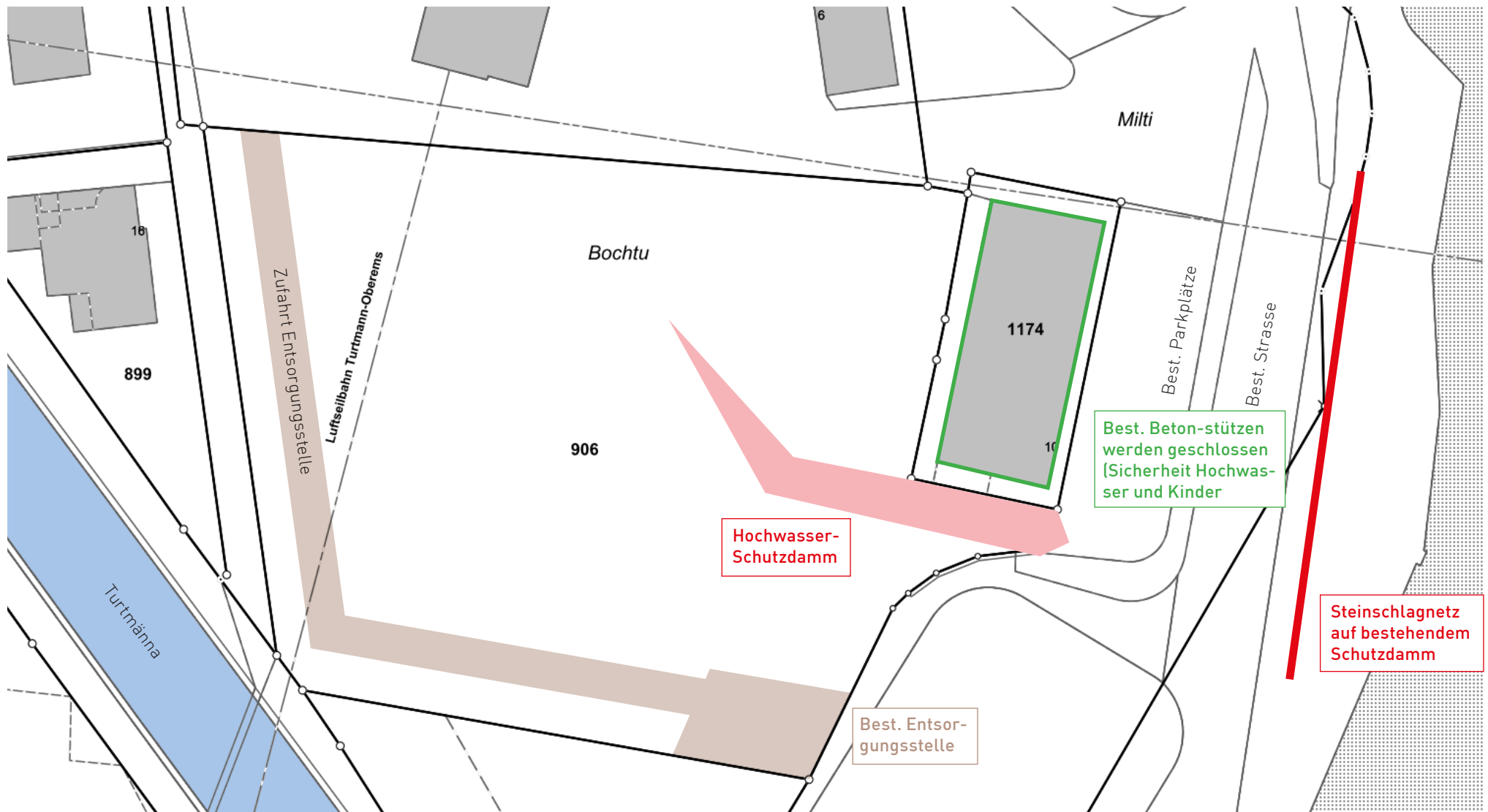


ZENTRUM BOCHTU ✓

P Einweg

1.2

MASSNAHMEN SICHERHEIT



Der Plan ist nur provisorisch. Die Schutzmassnahmen müssen von Fachpersonen berechnet und geplant werden.

KOSTEN

Kostenschätzung +/-15% vom Oktober 2022

Durch die momentane unsichere wirtschaftliche Lage (Rohstoffmangel und Ukrainekrieg, Preispolitik einheimischer Firmen infolge Auftragslage) ist die Kostenschätzung mit Vorsicht zu betrachten.

0 GEBÄUDE	CHF	00.00
1 VORBEREITUNGSARBEITEN (NATURGEFAHREN)	CHF	60'000.00
2 GEBÄUDE	CHF	1'353'000.00
3 BETRIEBSEINRICHTUNGEN (DURCH KITA)	CHF	00.00
4 UMGEBUNG	CHF	80'000.00
5 BAUNESENKOSTEN	CHF	7'000.00
6 MÖBLIERUNG	CHF	00.00
TOTAL KOSTENSCHÄTZUNG +/-15%	CHF	1'500'000.00

Bei einer möglichen Ausführung werden die detaillierten Kosten mittels Ausschreibung ermittelt.



BETRIEBSRECHNUNG

1. GEBÄUDE	CHF	- 24'000.00
a. Einnahmen:		
a1. Miete Dritter	CHF	+ 3'000.00
b. Ausgaben:		
b1. Allgemeine Betriebs- und Nebenkosten	CHF	- 14'000.00
b2. Ersatzinvestitionen	CHF	- 13'000.00
2. KITA	CHF	+ 40'000.00
a. Einnahmen:		
a1. Miete	CHF	+ 40'000.00
b. Ausgaben:		
b1. -		
3. TAGESSTRUKTUR (ca. 12 Kinder)	CHF	- 48'000.00
a. Einnahmen:	CHF	+ 85'000.00
a1. Elternbeiträge	CHF	+ 55'000.00
a2. Subventionen	CHF	+ 30'000.00
a3. Anteil Ergisch und Oberems noch zu verhandeln		
b. Ausgaben:	CHF	- 133'000.00
b1. Personalaufwand inkl. Sozialversicherungen	CHF	- 105'000.00
b2. Administration	CHF	- 7'000.00
b3. Verpflegungskosten	CHF	- 17'000.00
b4. Material und Diverses	CHF	- 4'000.00



BEREIT

Die Gemeinde Turtmann-Unterems würde sich freuen, zusammen mit dem Innenarchitekturbüro Innenwerk das Projekt «Zentrum Bochtu» zu realisieren und damit einen nachhaltigen Beitrag zur Entwicklung der Gemeinde beizutragen. Stillstand ist Rückschritt – Veränderung heisst Fortschritt. Packen wir's an!

Innenwerk



GEMEINDE
TURTMANN-UNTEREMS

